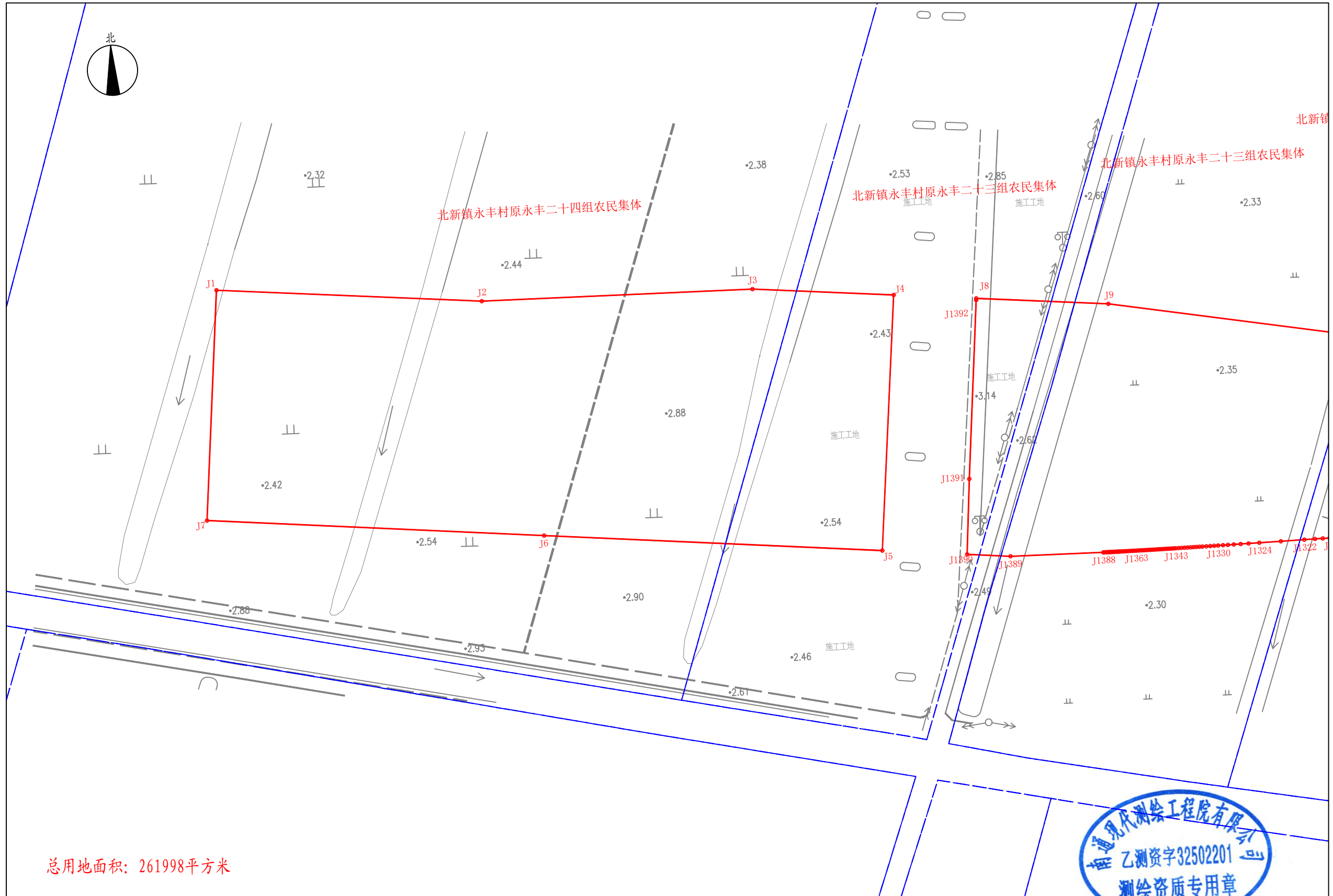


# 世纪大道西延勘界图(一)



南通现代测绘工程院有限公司

总用地面积: 261998平方米

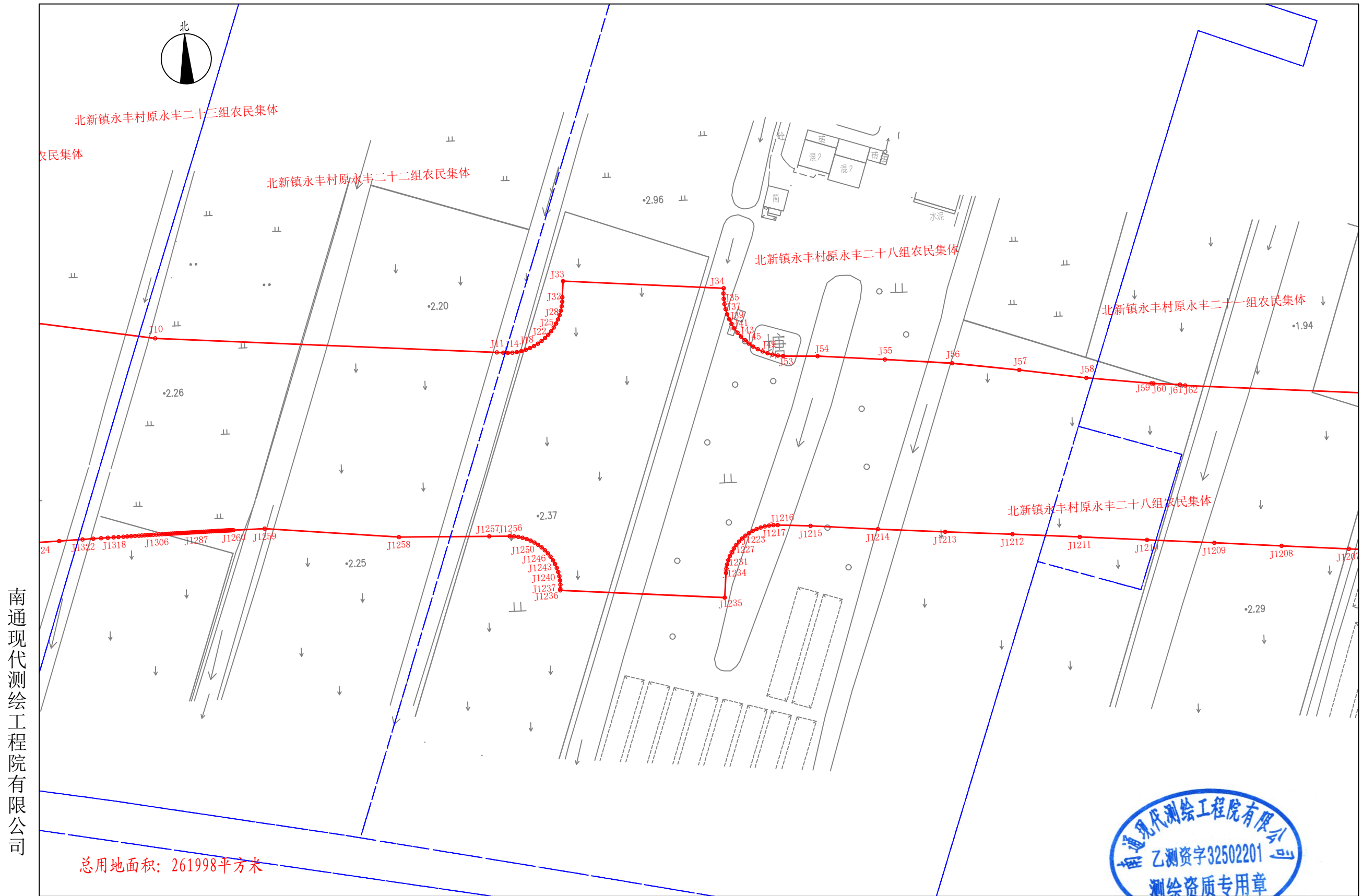


2000国家大地坐标系。  
1985国家高程基准。  
绘图日期2024年6月15日。

1:1000

绘图员: 汤栋梁  
审核员: 王芹

# 世纪大道西延勘界图(二)



南通现代测绘工程院有限公司

总用地面积: 261998平方米

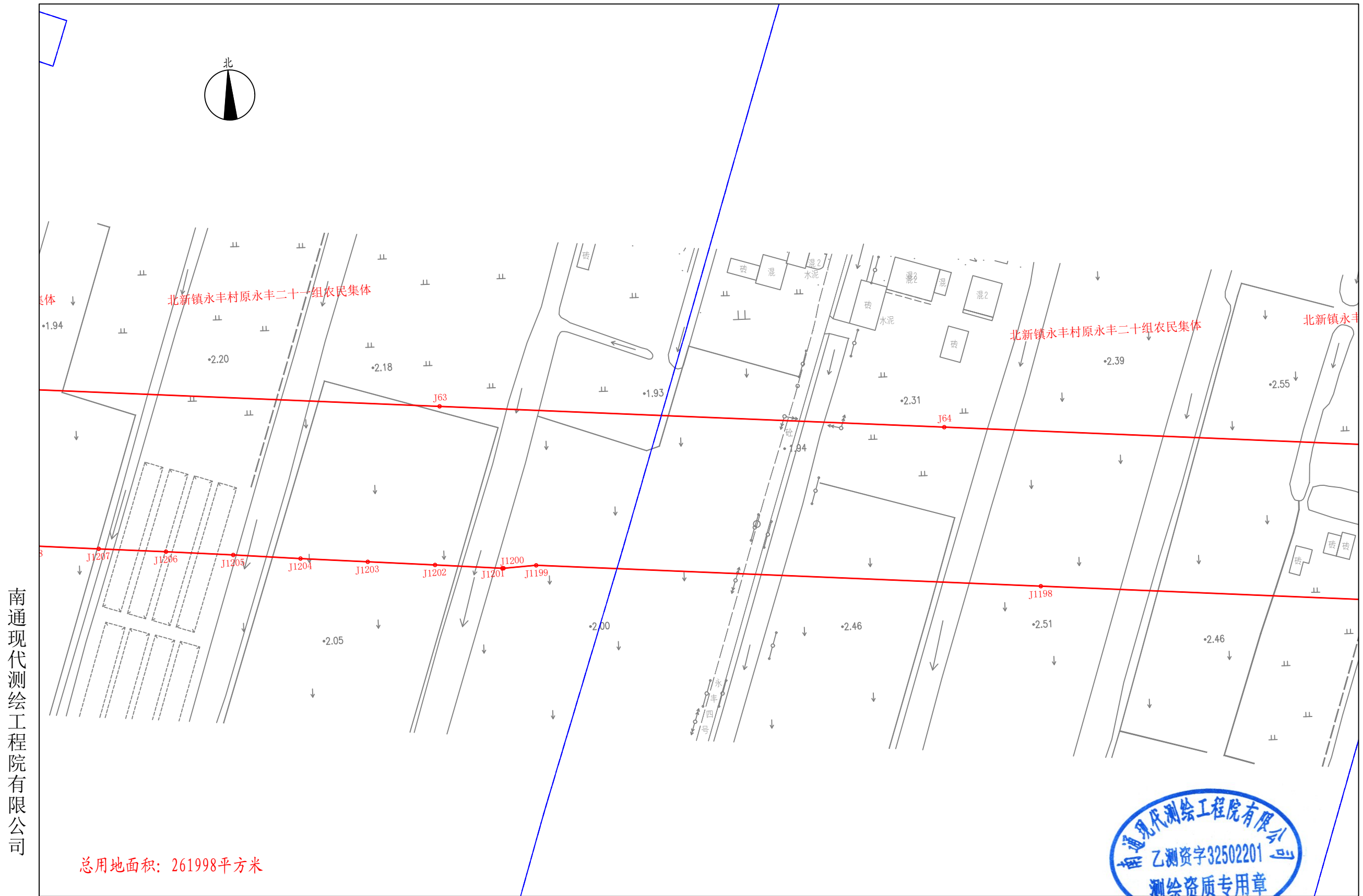
2000国家大地坐标系。  
1985国家高程基准。  
绘图日期2024年6月15日。

1:1000



绘图员: 汤栋梁  
审核员: 王 芹

# 世纪大道西延勘界图(三)



南通现代测绘工程院有限公司

总用地面积: 261998平方米

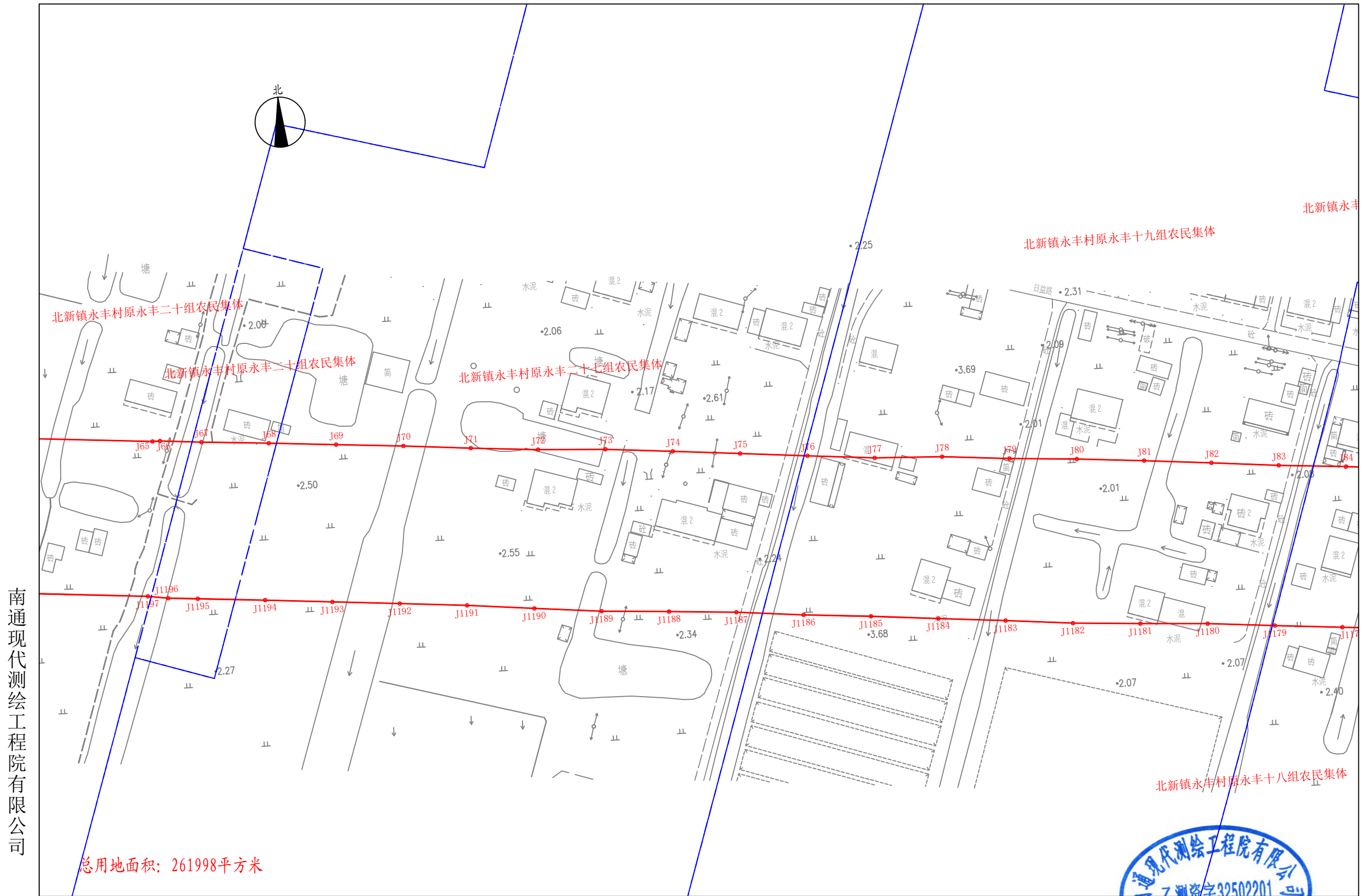


2000国家大地坐标系。  
1985国家高程基准。  
绘图日期2024年6月15日。

1:1000

绘图员: 汤栋梁  
审核员: 王芹

世纪大道西延勘界图(四)



南通现代测绘工程院有限公司

总用地面积: 261998平方米

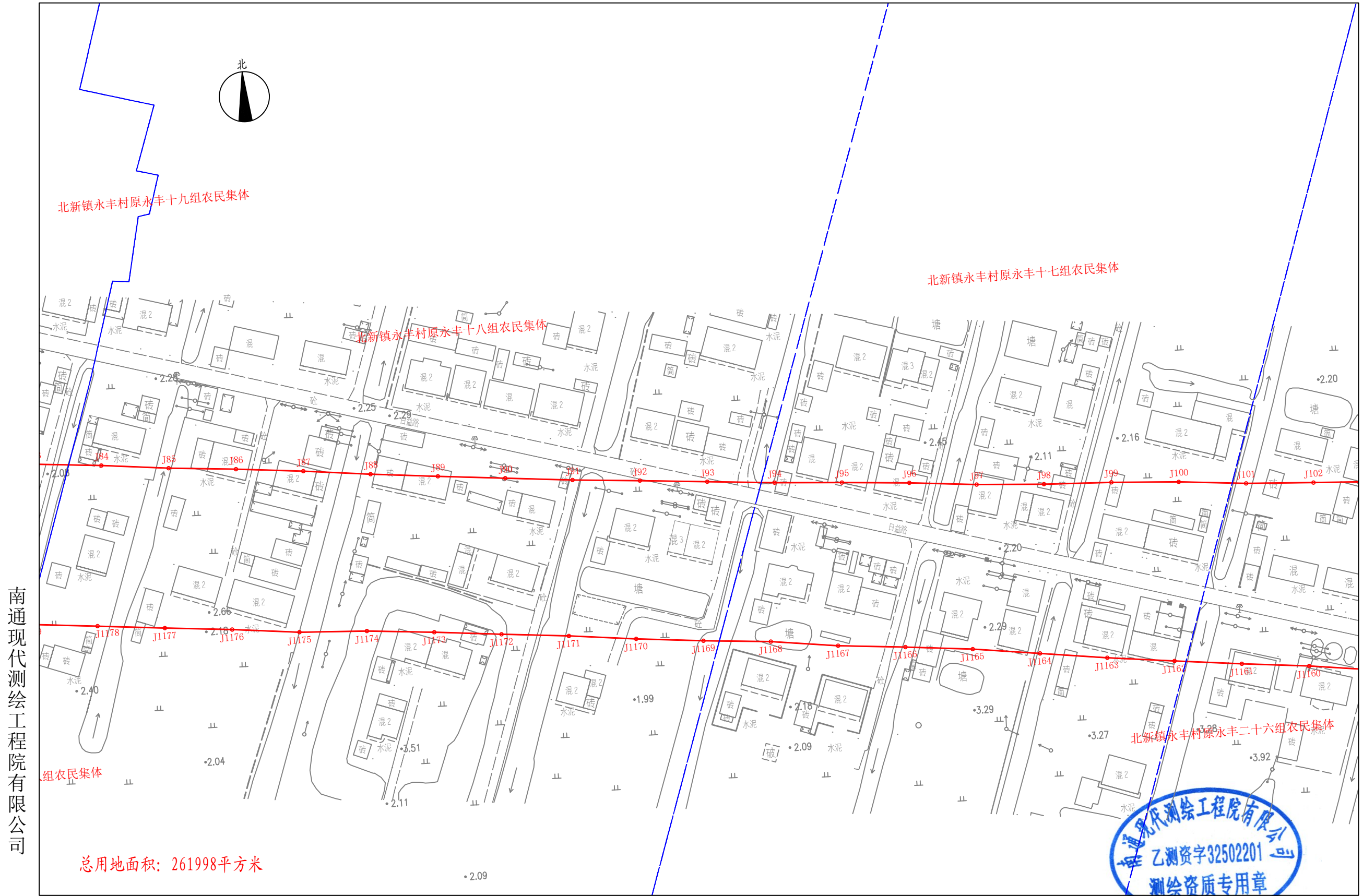
2000国家大地坐标系。  
1985国家高程基准。  
绘图日期2024年6月15日。

1:1000





# 世纪大道西延勘界图(五)



南通现代测绘工程院有限公司

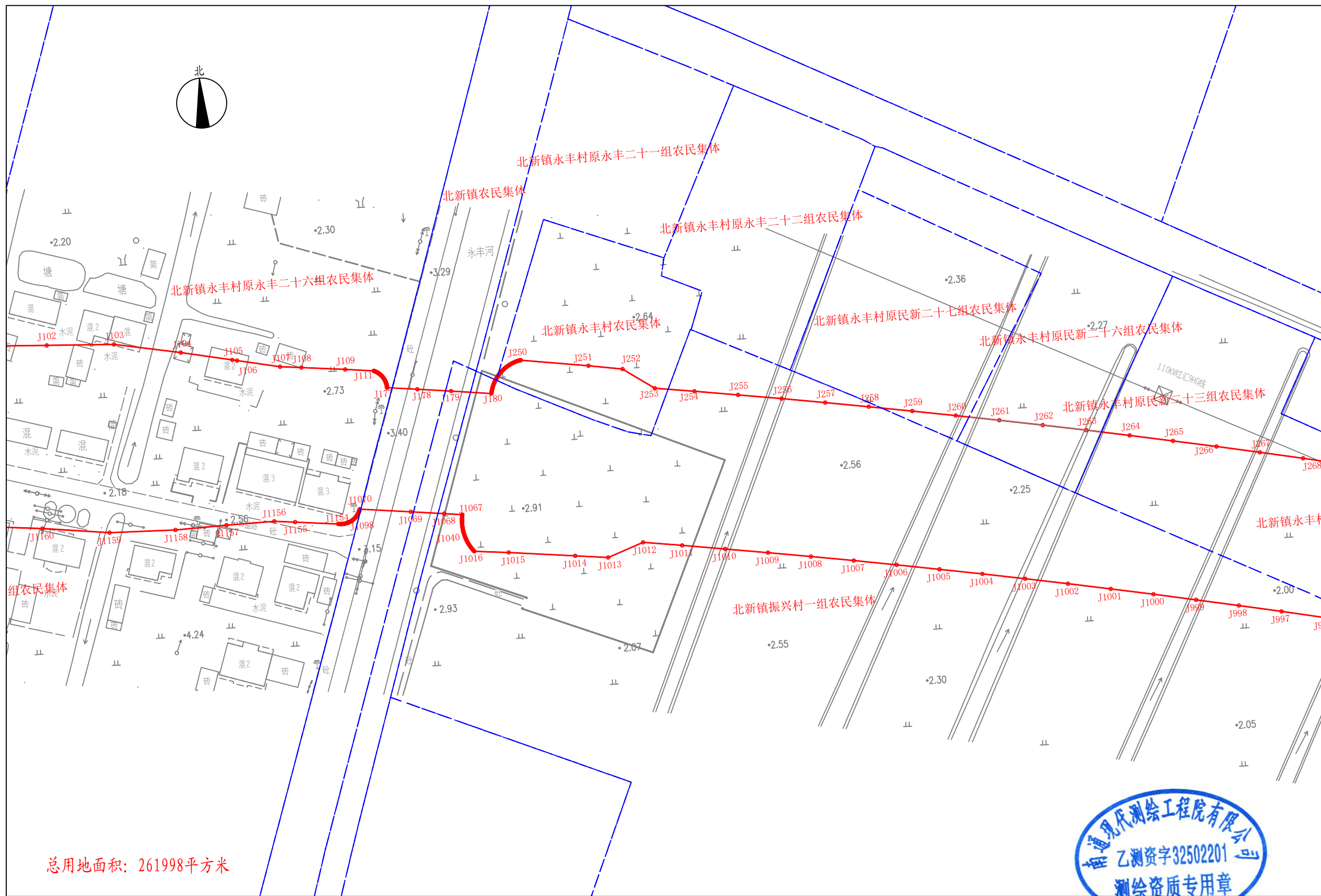
2000国家大地坐标系。  
1985国家高程基准。  
绘图日期2024年6月15日。

1:1000

南通现代测绘工程院有限公司  
乙测资字32502201  
测绘资质专用章

绘图员: 汤栋梁  
审核员: 王芹

# 世纪大道西延勘界图(六)



南通现代测绘工程院有限公司

总用地面积: 261998平方米

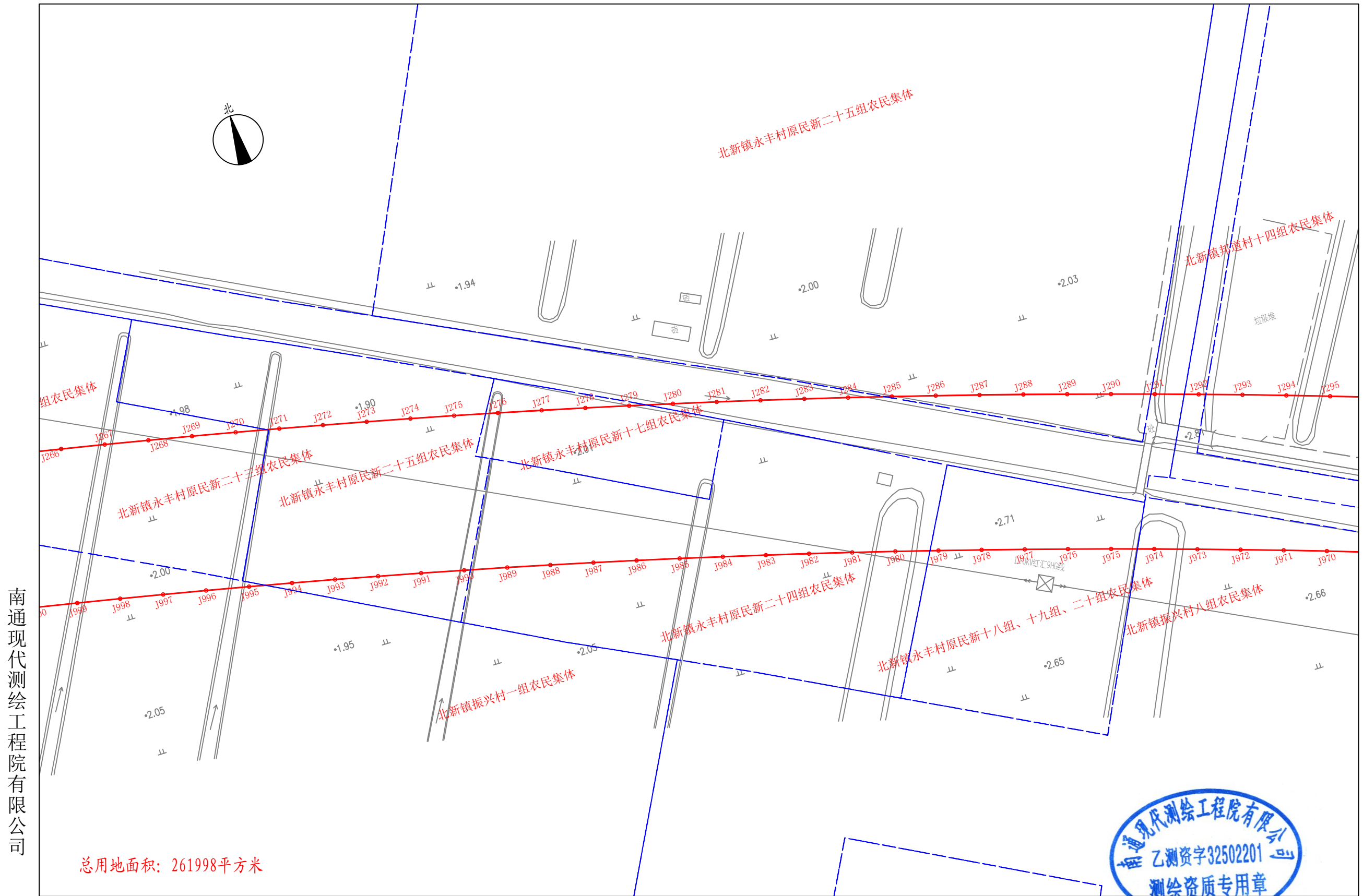
2000国家大地坐标系。  
1985国家高程基准。  
绘图日期2024年6月15日。

1:1000



绘图员: 汤栋梁  
审核员: 王 芹

# 世纪大道西延勘界图(七)



总用地面积: 261998平方米

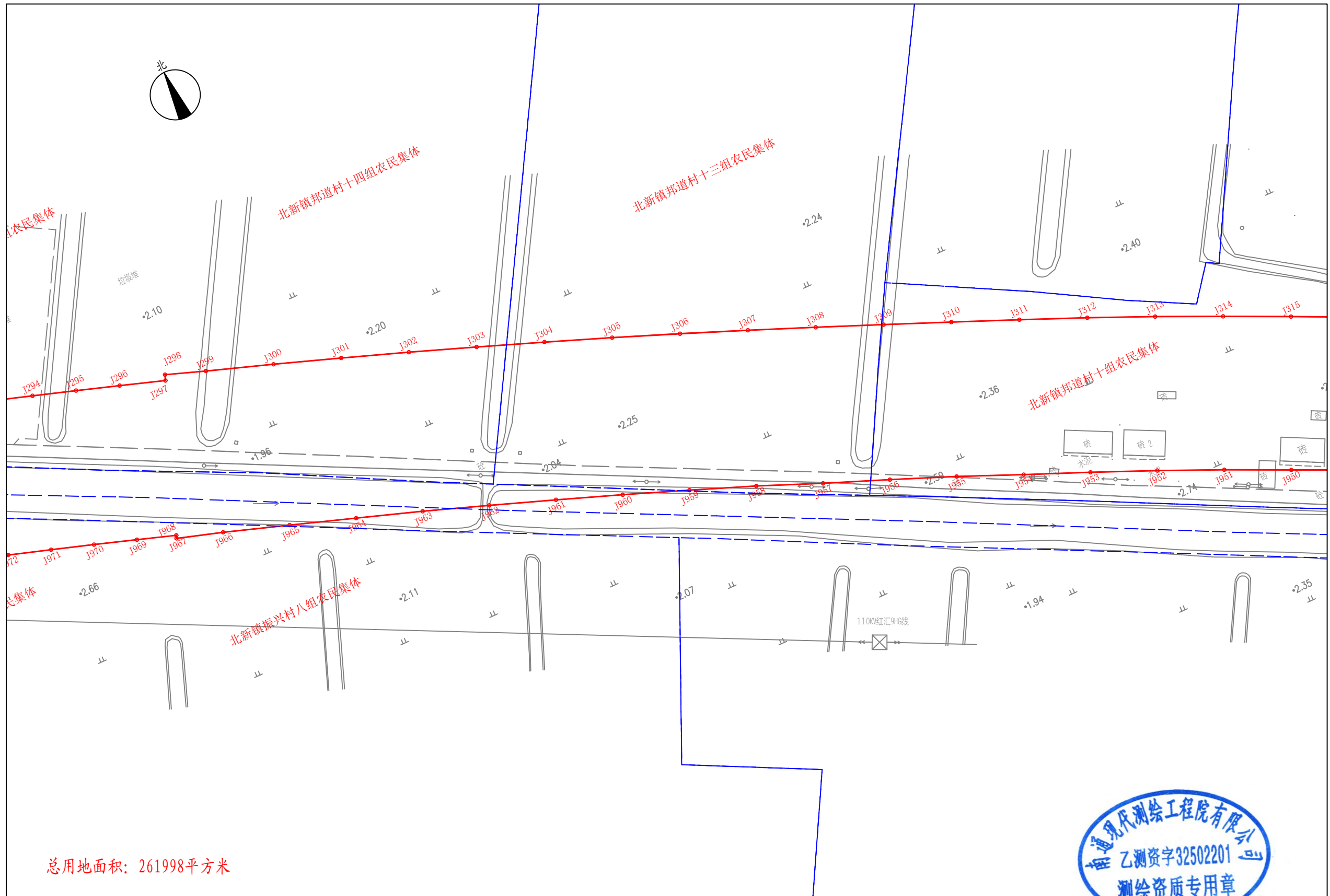
2000国家大地坐标系。  
1985国家高程基准。  
绘图日期2024年6月15日。

1:1000



绘图员: 汤栋梁  
审核员: 王 芹

# 世纪大道西延勘界图(八)



南通现代测绘工程院有限公司

总用地面积: 261998平方米

2000国家大地坐标系。  
1985国家高程基准。  
绘图日期2024年6月15日。

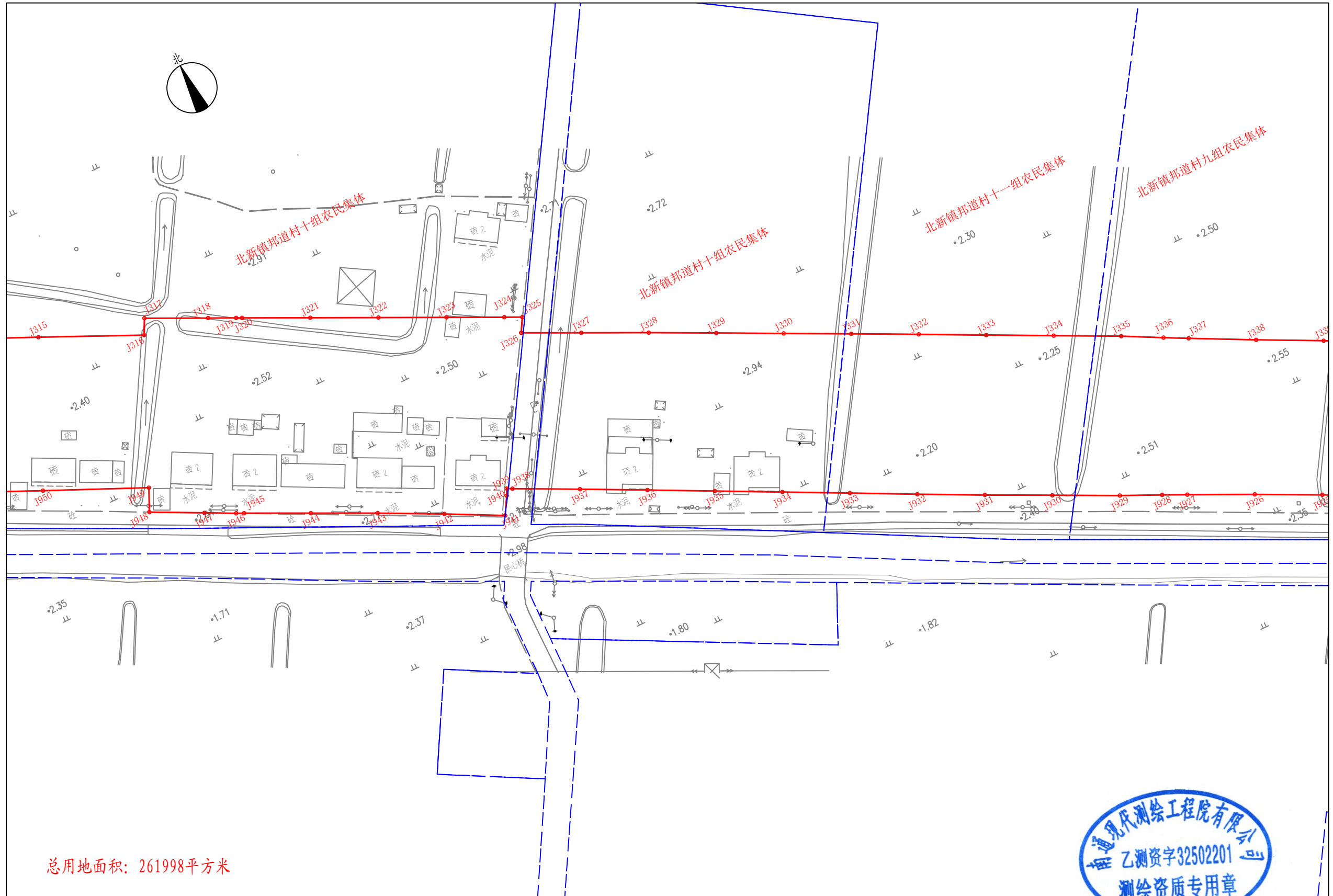
1:1000



绘图员: 汤栋梁  
审核员: 王芹



# 世纪大道西延勘界图(九)



南通现代测绘工程院有限公司

总用地面积: 261998平方米

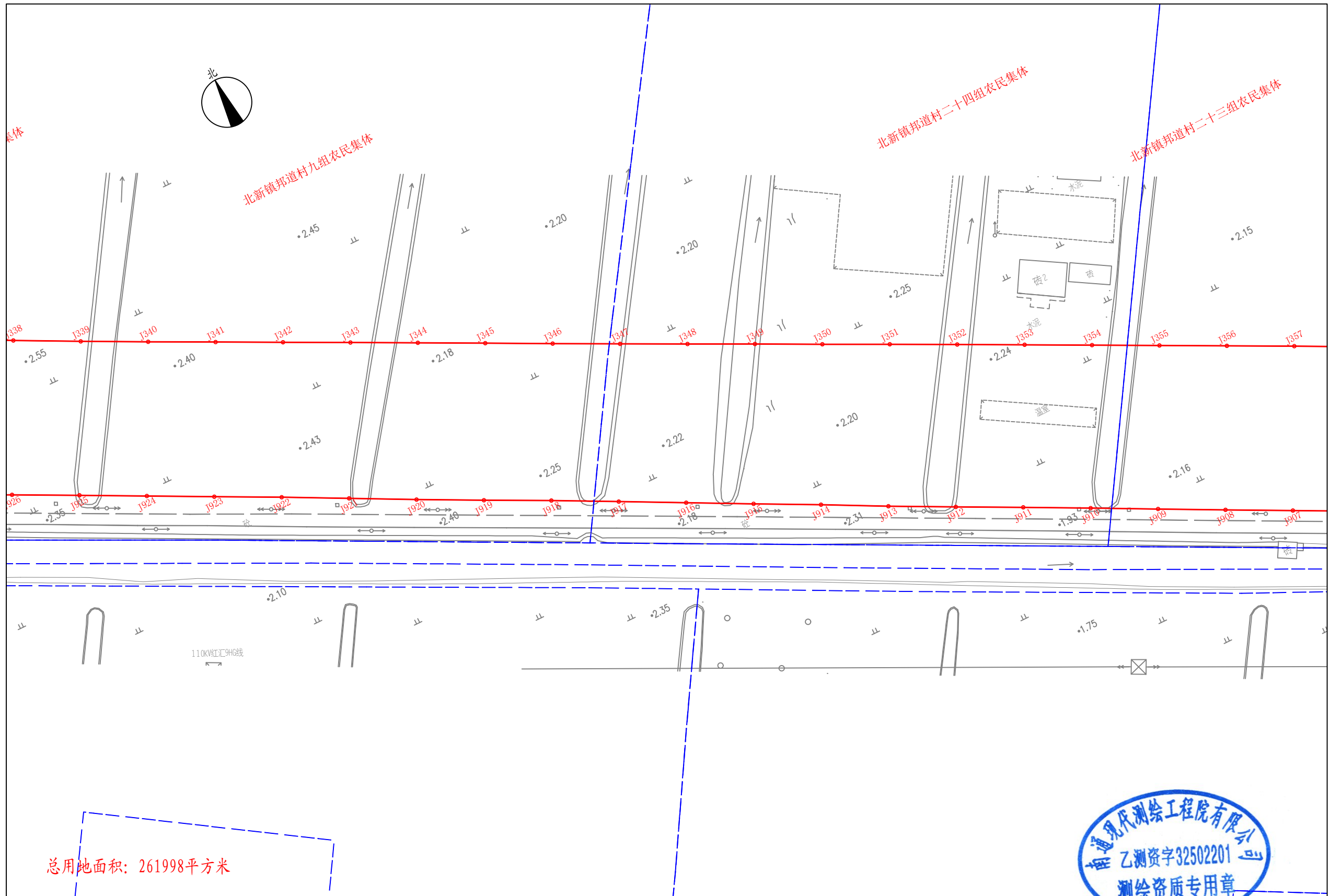
2000国家大地坐标系。  
1985国家高程基准。  
绘图日期2024年6月15日。

1:1000



绘图员: 汤栋梁  
审核员: 王 芹

# 世纪大道西延勘界图(十)



南通现代测绘工程院有限公司

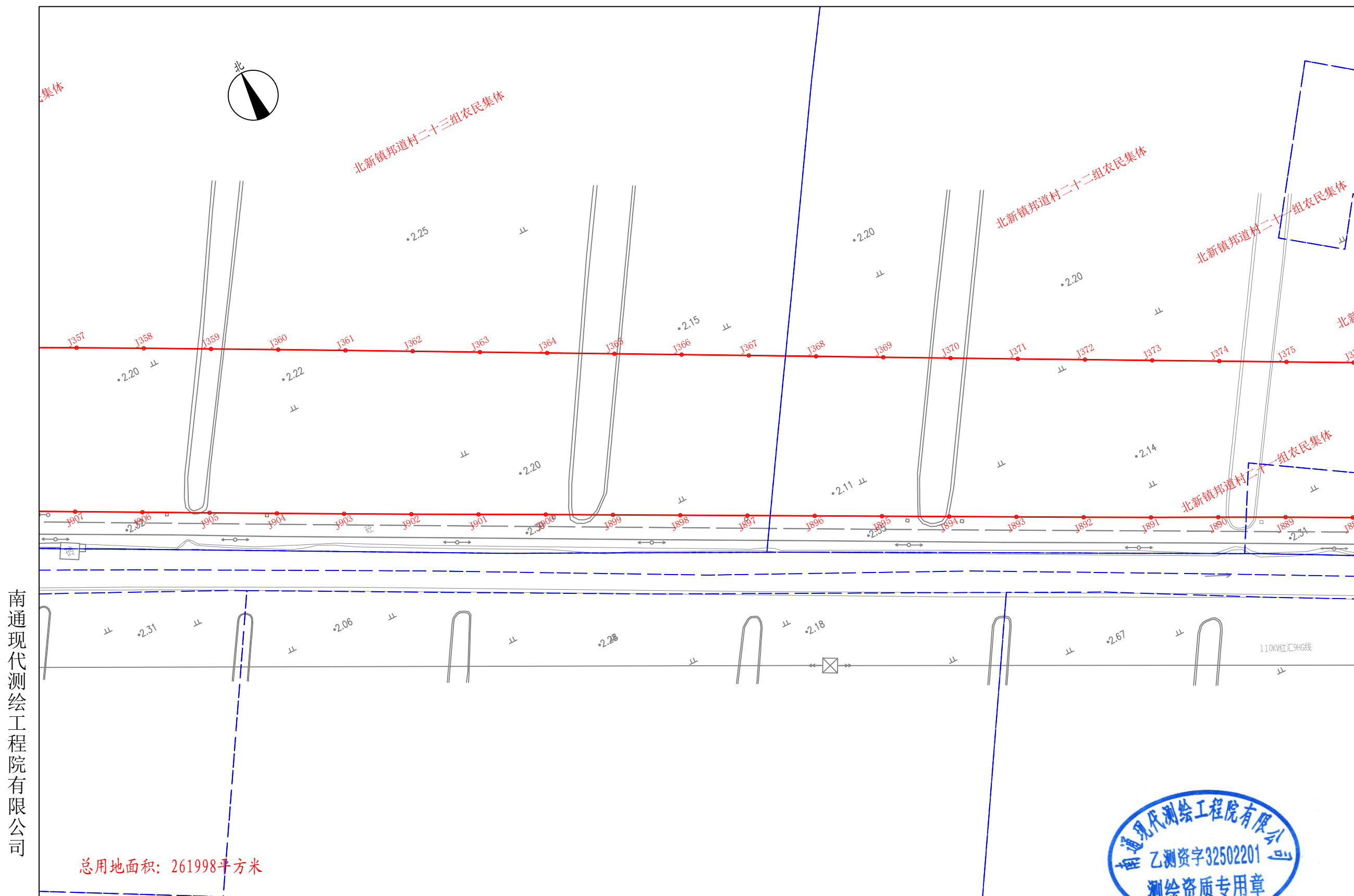
2000国家大地坐标系。  
1985国家高程基准。  
绘图日期2024年6月15日。

1:1000

南通现代测绘工程院有限公司  
乙测资字32502201  
测绘资质专用章

绘图员: 汤栋梁  
审核员: 王芹

# 世纪大道西延勘界图(十一)



南通现代测绘工程院有限公司

总用地面积: 261998平方米

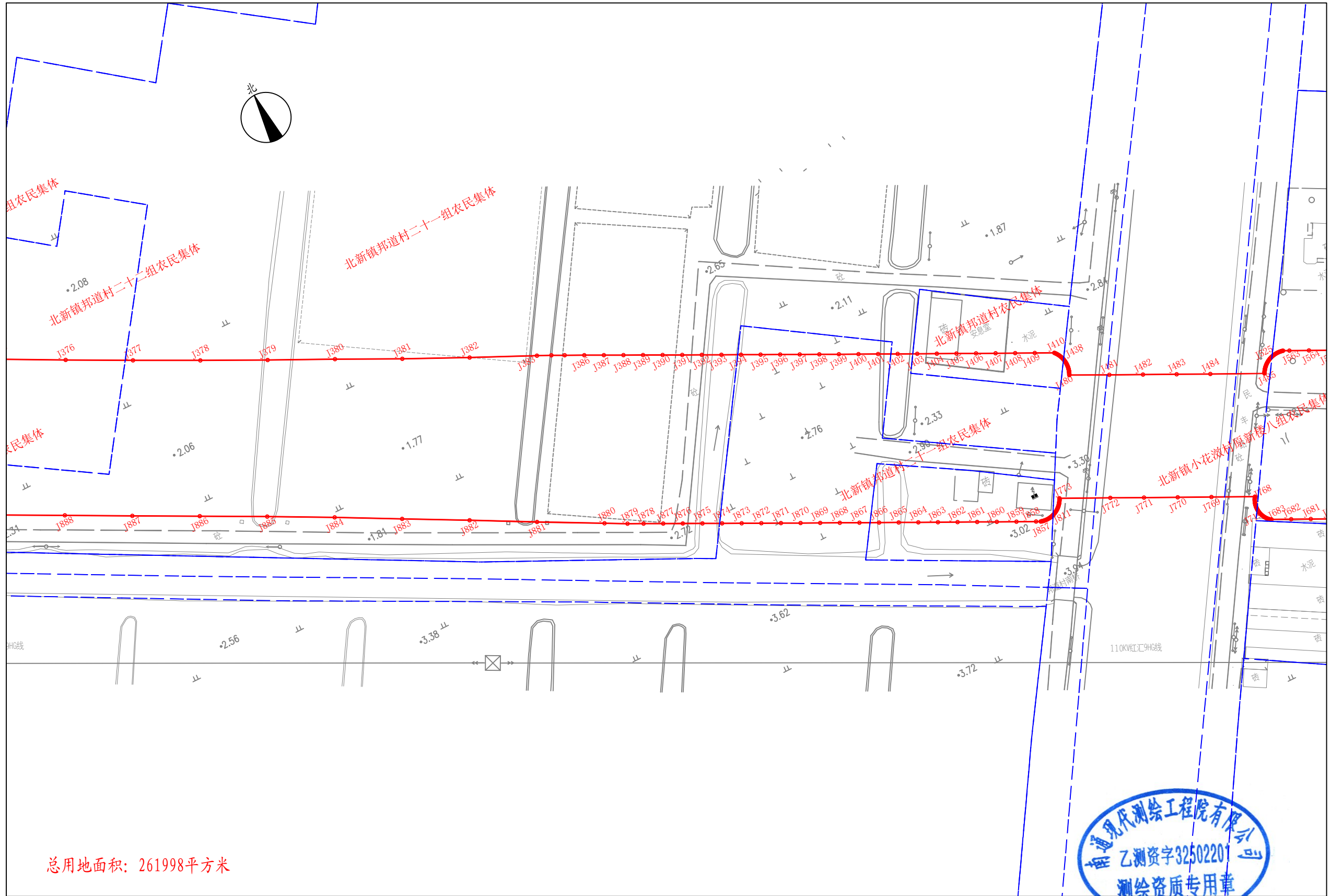
2000国家大地坐标系。  
1985国家高程基准。  
绘图日期2024年6月15日。

1:1000



绘图员: 汤栋梁  
审核员: 王 芹

# 世纪大道西延勘界图(十二)



南通现代测绘工程院有限公司

总用地面积: 261998平方米

2000国家大地坐标系。  
1985国家高程基准。  
绘图日期2024年6月15日。

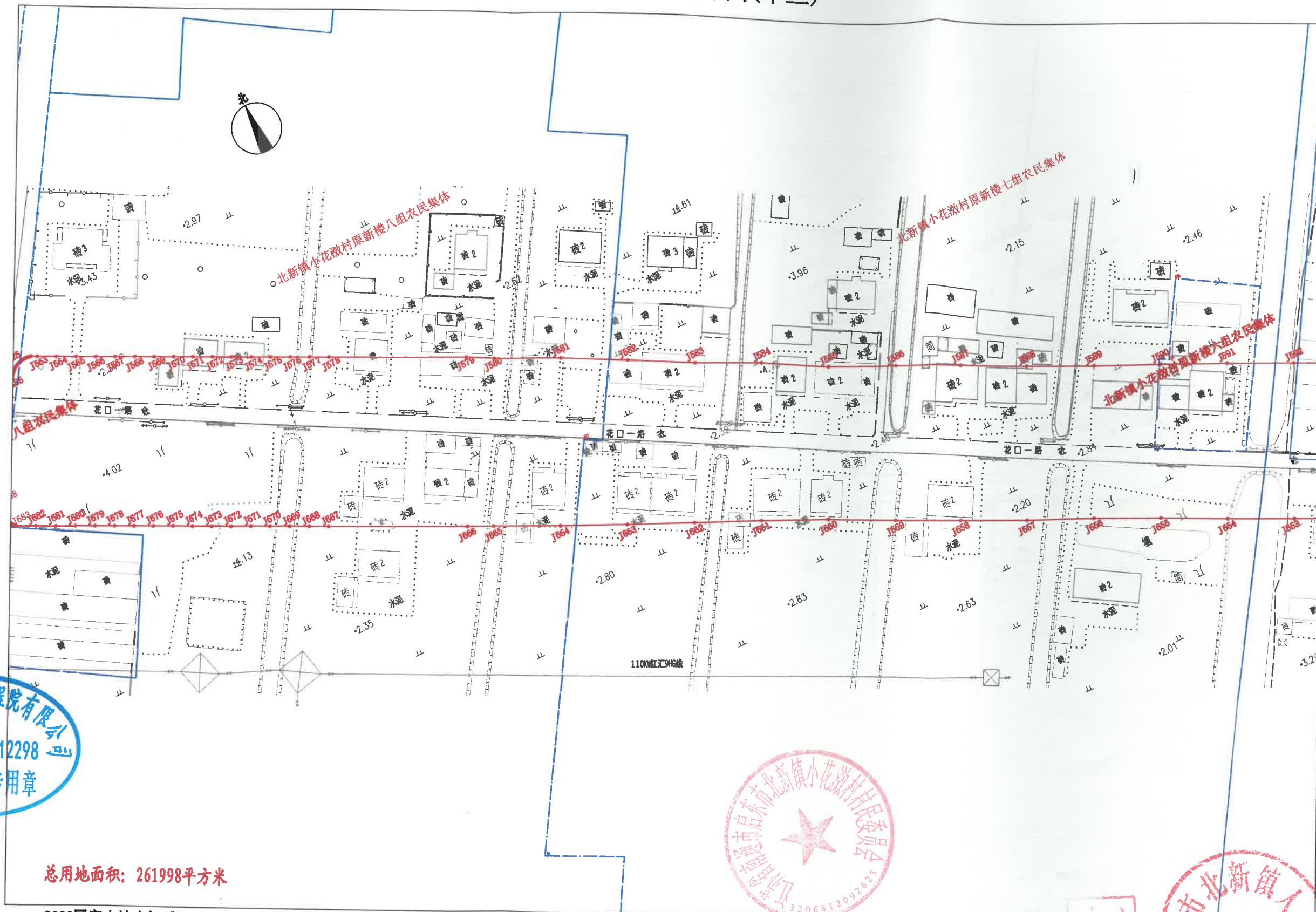
1:1000



绘图员: 汤栋梁  
审核员: 王芹



# 世纪大道西延勘界图(十三)



南通现代测绘工程有限公司



总用地面积: 261998平方米

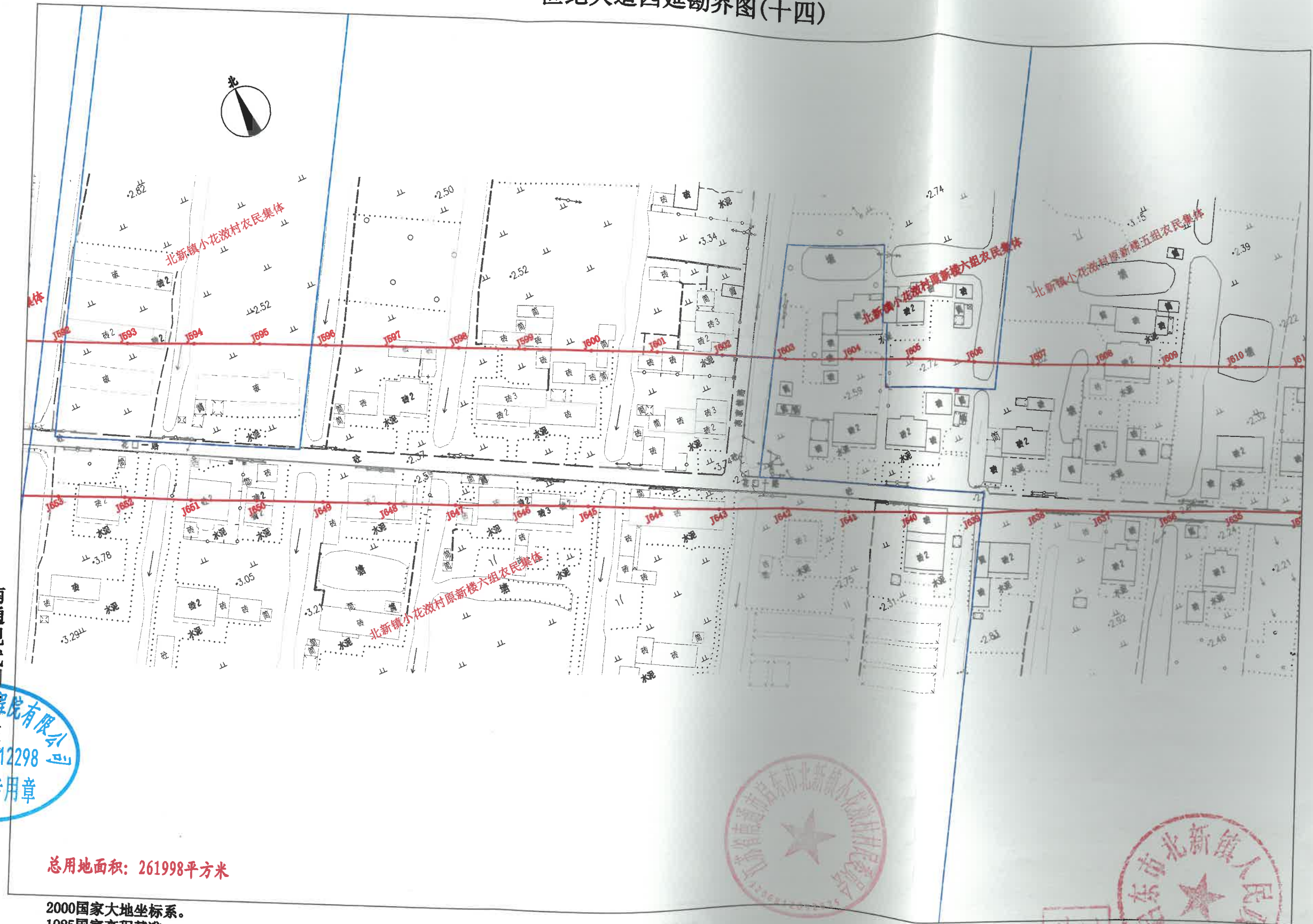
2000国家大地坐标系。  
1985国家高程基准。  
绘图日期2024年6月15日。

1:1000

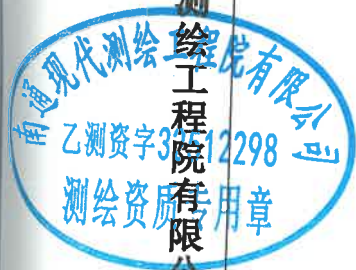


绘图员: 汤栋梁  
审核员: 王芹

# 世纪大道西延勘界图(十四)



南通现代测绘工程有限公司



总用地面积: 261998平方米

2000国家大地坐标系。  
1985国家高程基准。  
绘图日期2024年6月15日。

1:1000



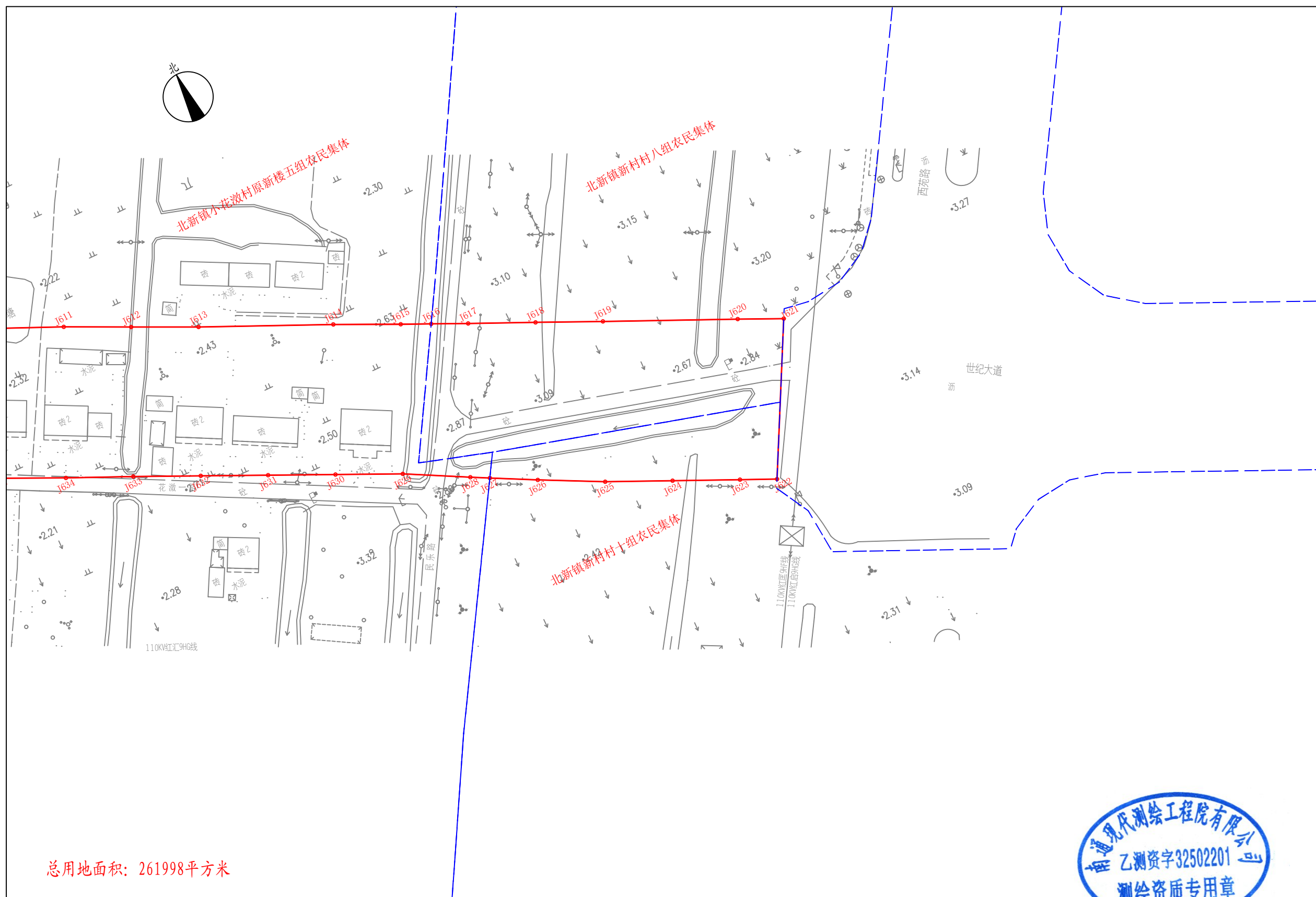
黄皓



绘图员: 汤栋梁  
审核员: 王芹



# 世纪大道西延勘界图(十五)



南通现代测绘工程院有限公司

总用地面积: 261998平方米

2000国家大地坐标系。  
1985国家高程基准。  
绘图日期2024年6月15日。

1:1000



绘图员: 汤栋梁  
审核员: 王 芹