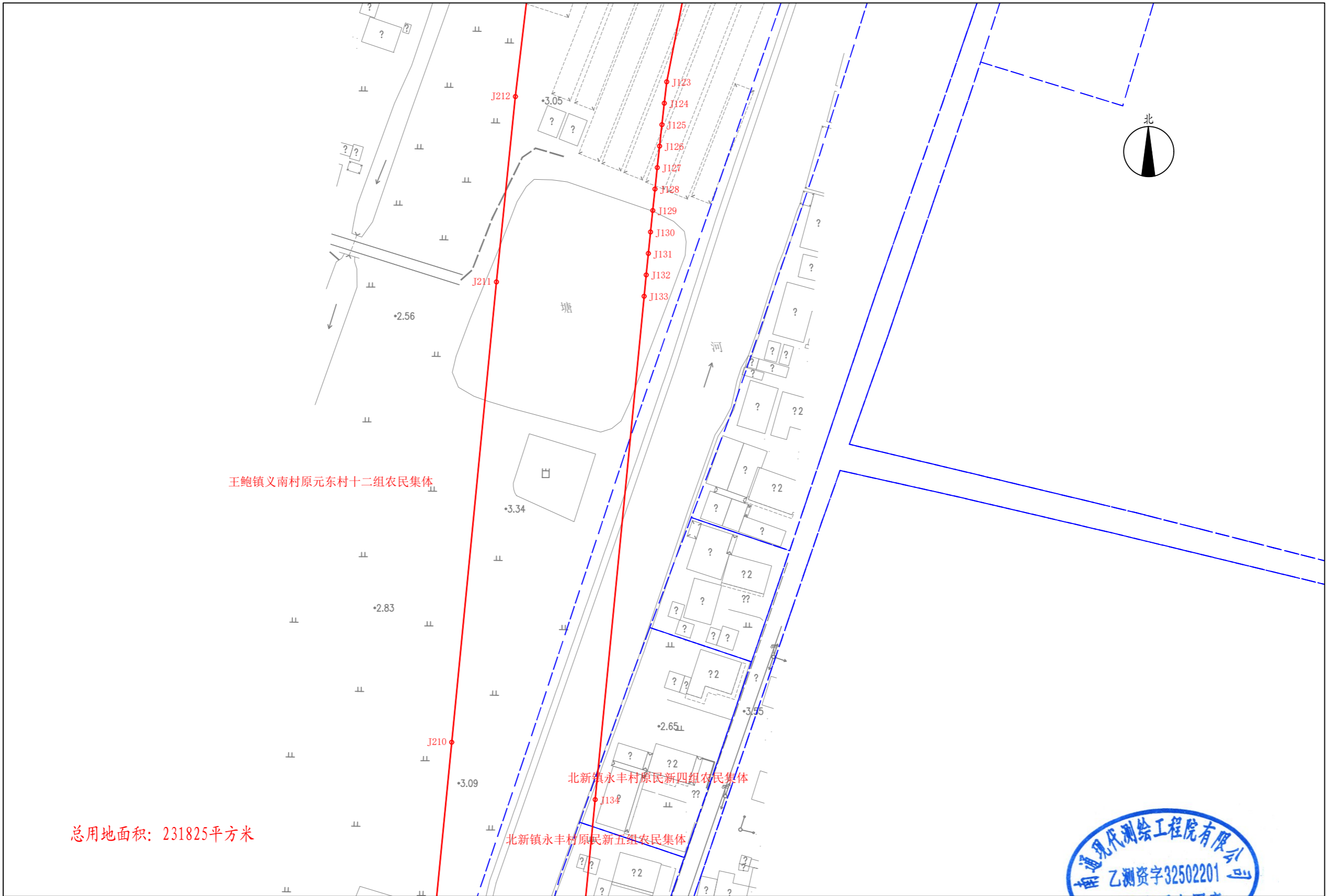


站前路(启迪路)勘界图(三)



王鲍镇义南村原元东村十二组农民集体

北新镇永丰村原民新四组农民集体

北新镇永丰村原民新五组农民集体

总用地面积: 231825平方米

南通现代测绘工程院有限公司

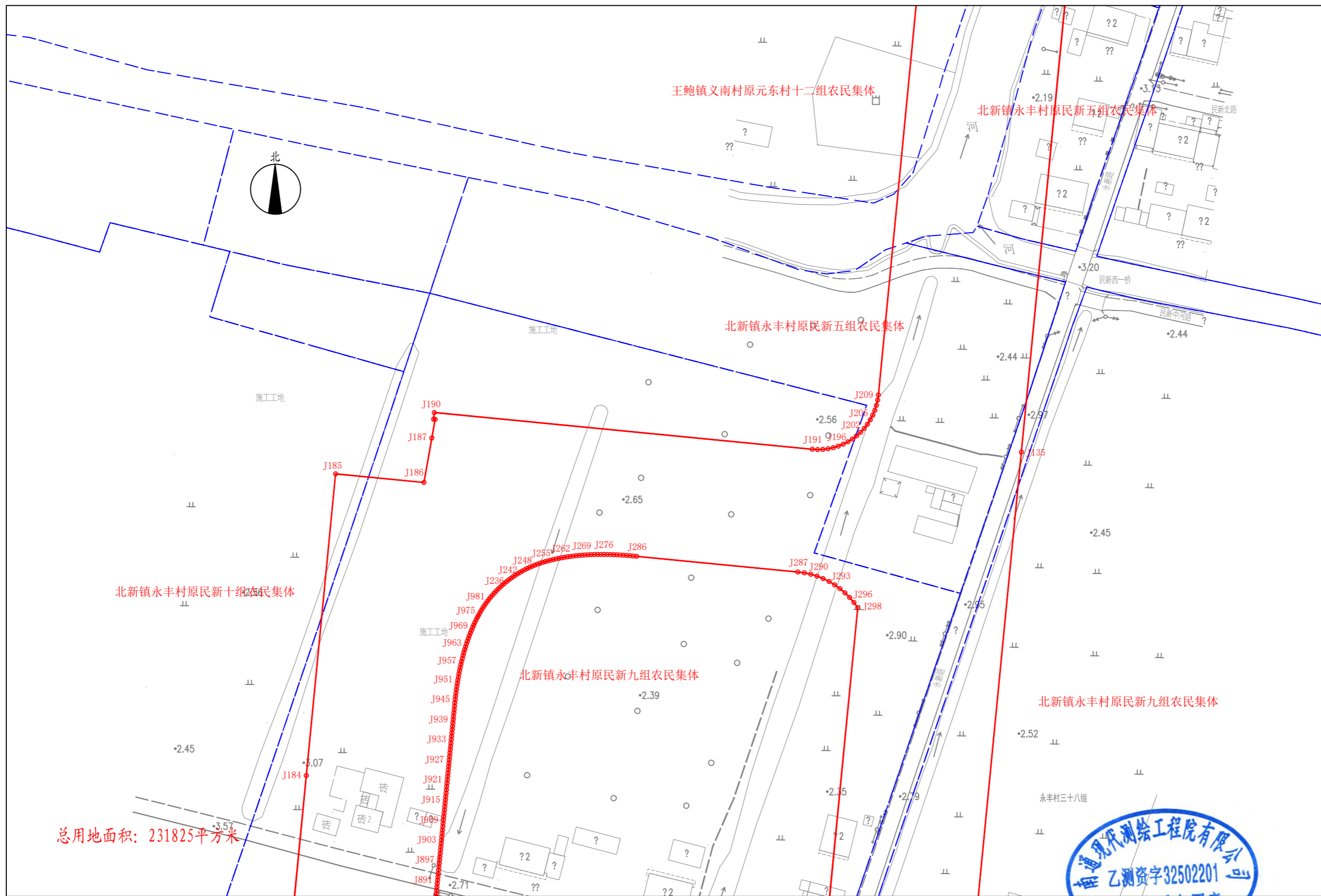
2000国家大地坐标系。
1985国家高程基准。
绘图日期2024年8月14日。

1:1000



绘图员: 汤栋梁
审核员: 王芹

站前路(启迪路)勘界图(四)



南通现代测绘工程院有限公司

总用地面积: 231825平方米

2000国家大地坐标系。
1985国家高程基准。
绘图日期2024年8月14日。

1:1000



绘图员: 汤栋梁
审核员: 王芹